

Commandes

COMMANDES D'EMBRAYAGE et D'ACCÉLÉRATION

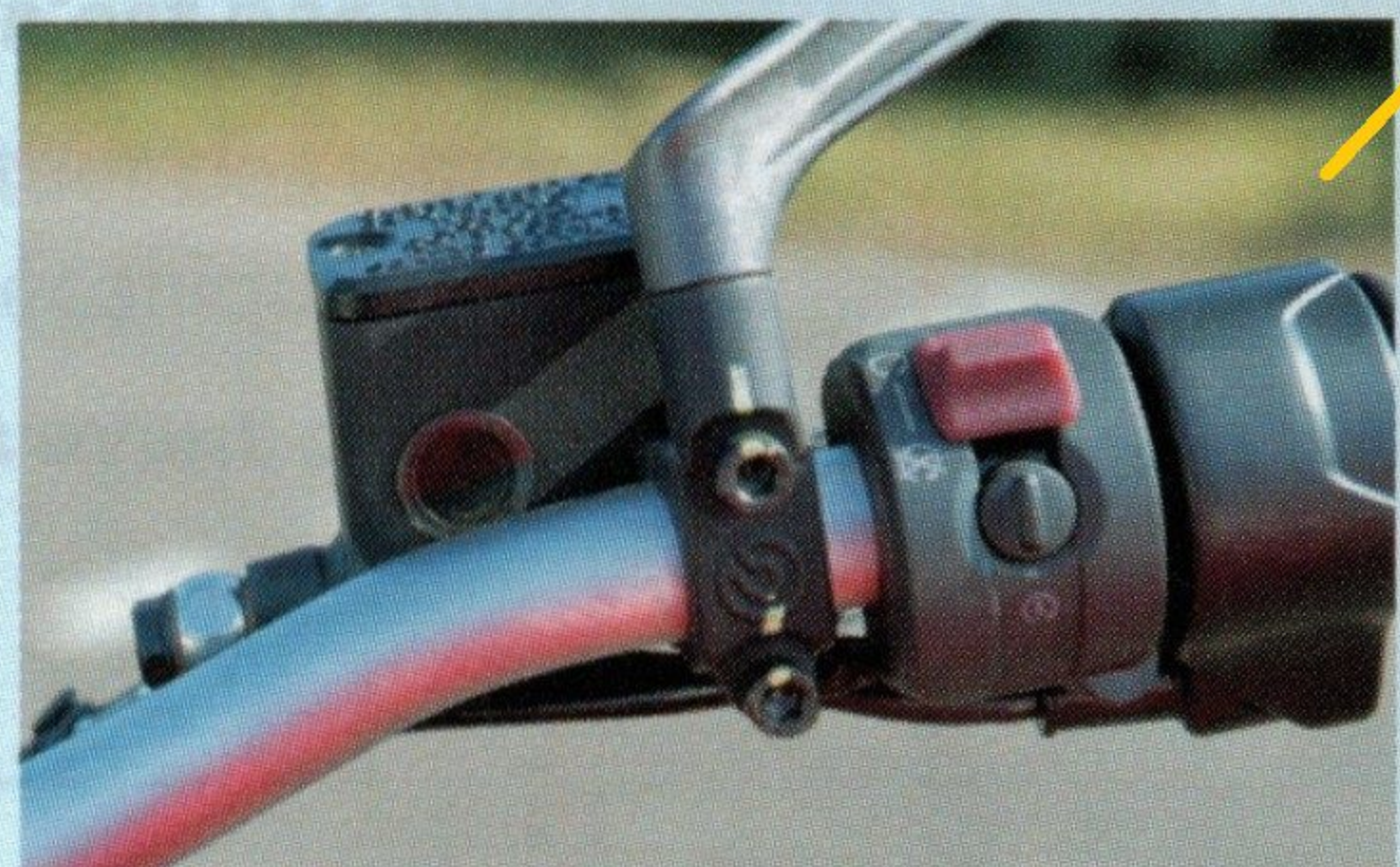
- **Levier d'embrayage**: garde de 5 mm environ et câble en bon état (non effiloché).
- **Poignée d'accélération**: vérifier la bonne rotation de la poignée y compris à la décélération.
- **Si embrayage hydraulique**: indiquer le point de contrôle du niveau.



ou

MOTEUR

- Mise en marche du moteur.
- Extinction des voyants d'alerte.
- Arrêt du moteur (coupe-circuit).



Éléments techniques

NIVEAU D'HUILE MOTEUR

- **Carter humide**: la moto droite ou sur béquille centrale. Indiquer le point de contrôle.
- **Carter sec**: faire tourner le moteur au ralenti 2 minutes et contrôler dès l'arrêt du moteur.



ou

TRANSMISSION

- **À chaîne**: contrôler la tension de la chaîne en indiquant la flèche et la position de la moto préconisées par le guide d'utilisation.
- **À cardan**: indiquer le point de contrôle du niveau d'huile.
- **À courroie**: contrôler l'état de la courroie.



Éclairage et accessoires de sécurité

- Vérifier le bon état et le fonctionnement

FEUX DE POSITION, CROISEMENT, ROUTE



ou

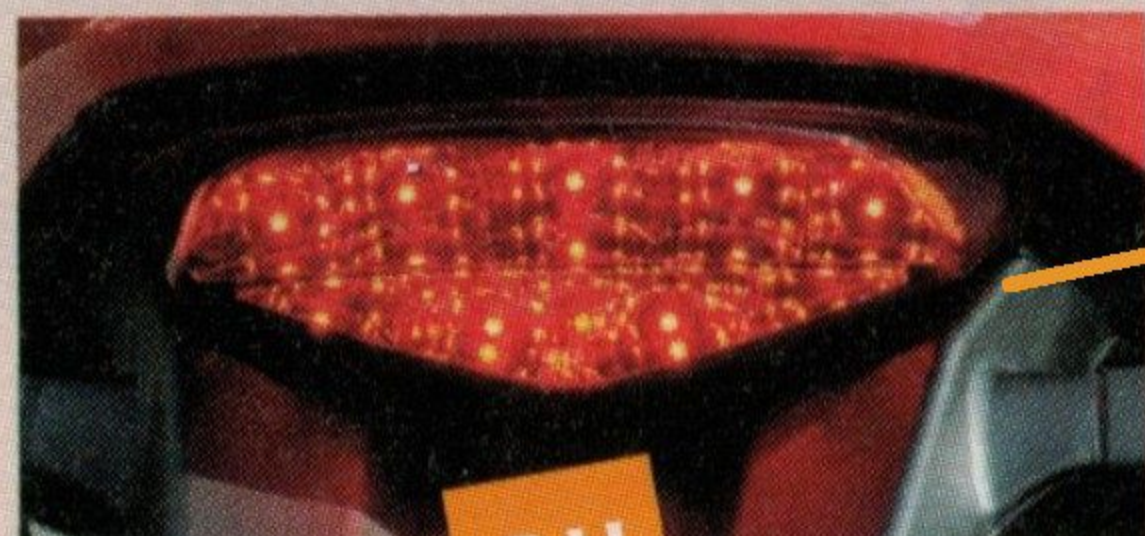
INDICATEURS DE CHANGEMENT DE DIRECTION



Éclairage et accessoires de sécurité

ÉCLAIRAGE ARRIÈRE

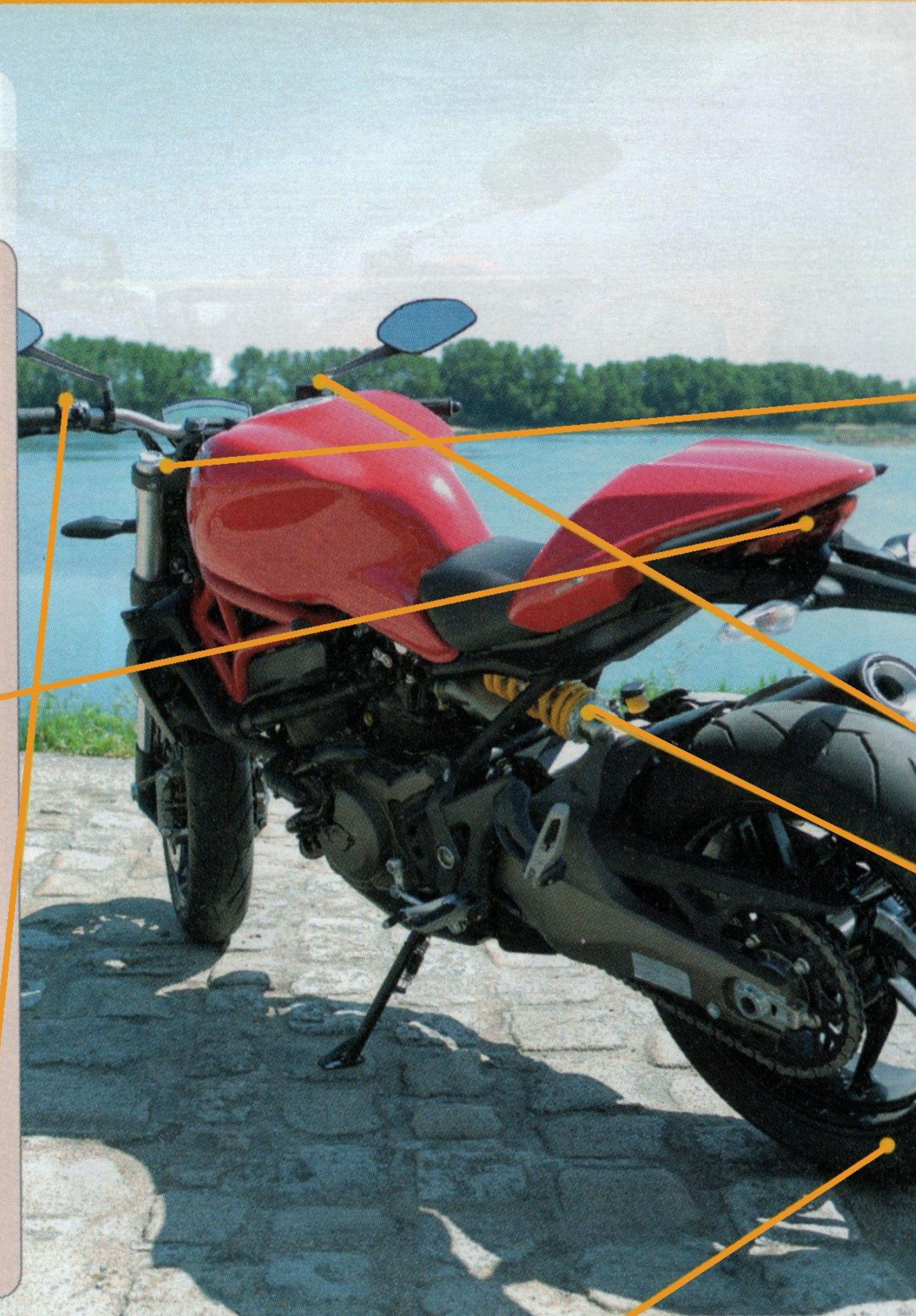
- Bon état et fonctionnement (plaque comprise) et Feux STOP
- Vérification et fonctionnement avec freins avant et arrière



ou

KLAXON et RÉTROVISEURS

- Bon fonctionnement
- Bon état et fixation



Commandes



DIRECTION

- Pas de point dur.

Expliquer comment contrôler l'absence de jeu dans la direction sans effectuer l'opération (délester la roue avant et faire tourner le guidon de gauche à droite). Il ne doit pas y avoir de point de résistance.

ou

COMMANDES DE FREINS

- **Avant:** contrôler le niveau de liquide de frein (guidon droit).
- **Arrière:** contrôler le niveau de liquide de frein ou la garde de la pédale.



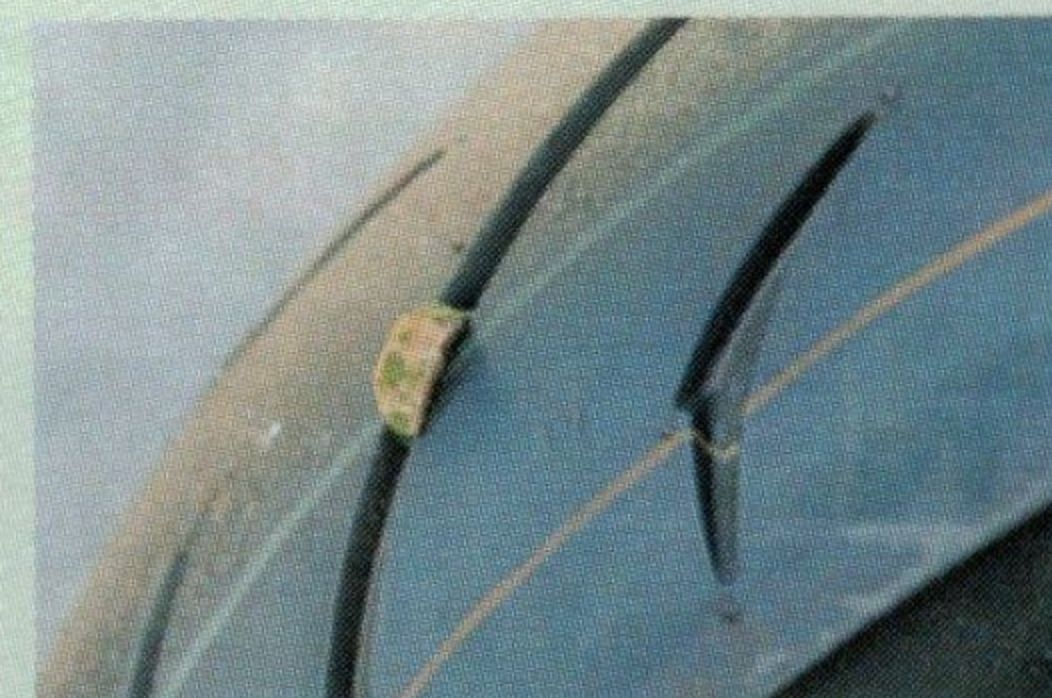
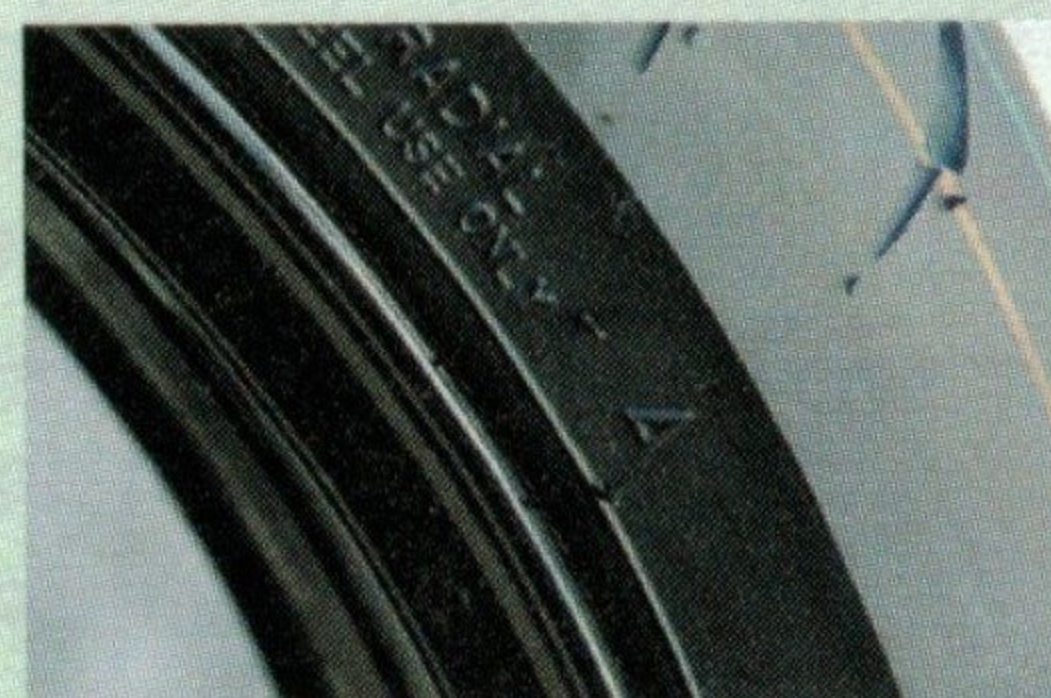
Commande mécanique: contrôler l'usure à l'aide du repère prévu à cet effet.

Commande hydraulique: contrôler le niveau (soulever la selle si nécessaire).

Éléments techniques

PNEUS AVANT ou ARRIÈRE

- Bon état des flancs
- Bon état de la bande de roulement
- Pression de gonflage visuellement correcte



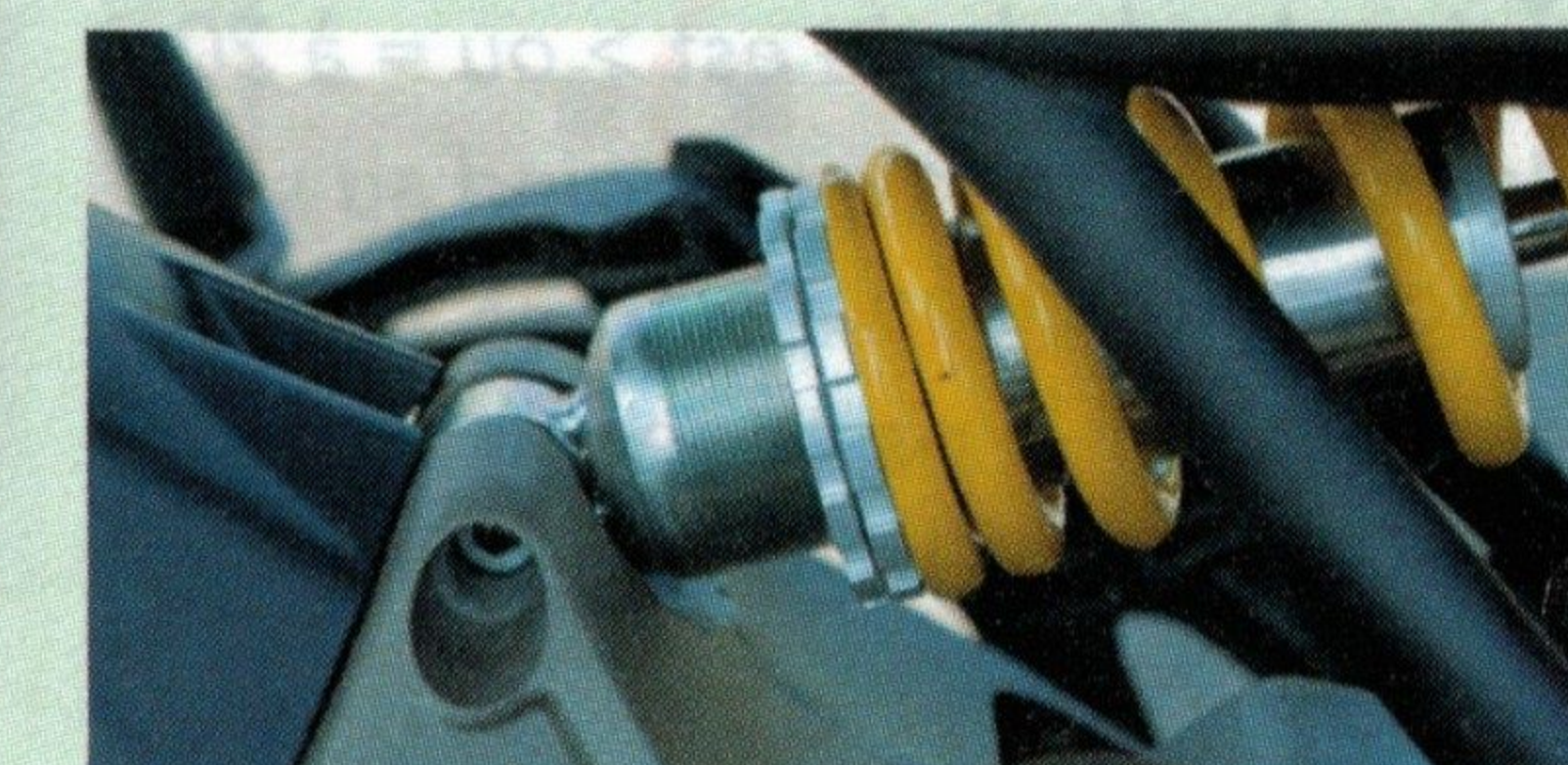
- Vérifier la profondeur des sculptures (1 mm mini),
- Pas de corps étrangers, flancs en bon état (ni déchirure, ni hernie).

ou

SUSPENSION



- **À l'avant:** pas de fuite au niveau des joints à lèvres (ou de leur protection). Suspension pneumatique: montrer la valve et indiquer la pression admissible.



- **À l'arrière:** indiquer où s'effectue le réglage.